



ИНТЕРЕСНЫЕ ЗАДАНИЯ ПО ГЕОГРАФИИ

НАПРАВЛЕНИЕ «СОЦИАЛЬНО-ЭКОНОМИЧЕСКАЯ ГЕОГРАФИЯ»

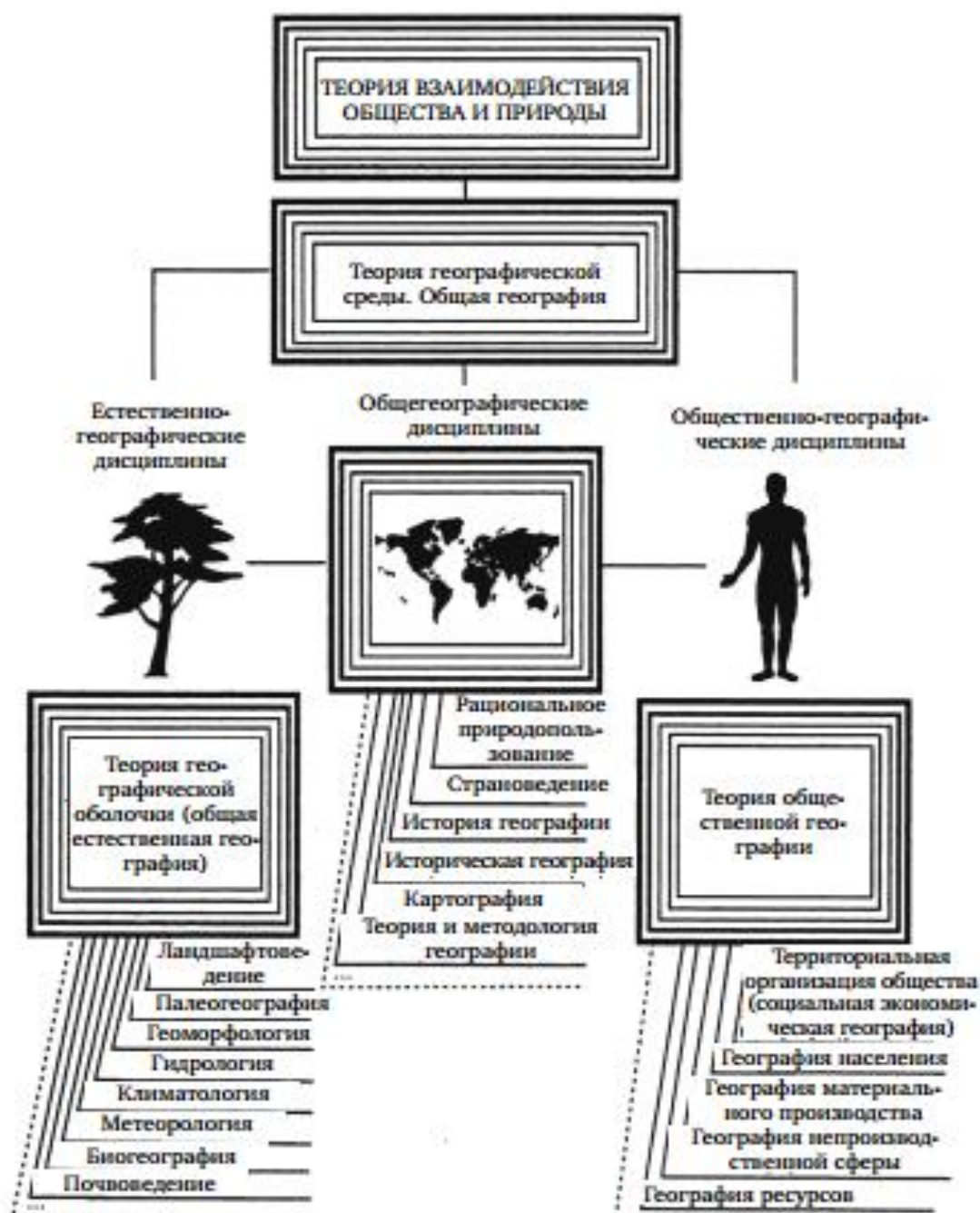


ЗАДАНИЕ 1

Исходя из предложенной схемы географических наук:

1. Отметить наиболее тесные взаимосвязи;
2. Предложить свои идеи по наполнению схемы новыми компонентами (например: медицинская география, рекреационная география);
3. Написать эссе (объём – до 3 страниц) на тему «Будущее географической науки». Что ждёт географию в будущем: расслоение на множество ещё более частных наук или обратный процесс объединения? Дать минимум 3 аргумента в защиту своей позиции.

Схема географических наук:



ЗАДАНИЕ 2

Ниже представлен текст по теме «Полезные ископаемые Пермского края». В нём допущен ряд фактологических ошибок. Ваша задача – найти и исправить все ошибки.

Текст по теме «Полезные ископаемые Пермского края»

Пермский край обладает большими разнообразием различных полезных ископаемых, которые добываются в большинстве муниципалитетов региона. Месторождения нефти представлены в Урало-Волжской нефтегазовой провинции. Среди крупнейших из них: Осинское, Куединское, Полазненское и Троицкое. Каменный уголь представлен в Кизеловском угольном бассейне и представляет собой залежи каменного угля, которые до сих пор активно разрабатываются. Северо-запад края представлен крупными месторождениями алмазных россыпей. На востоке же края интерес представляет уникальное Сарановское месторождение – крупное по запасам стронция. Также на восточных территориях, вблизи Чусового, ведётся добыча доломита – магматической горной породы. Добыча золота на территории края не ведётся. На юго-западе представлено Частинская группа месторождений, где среди прочего ведётся добыча горючего ископаемого – волконскоита. Другой вид топлива – торф – представлен на севере края, на территории Чердынского городского округа, озеро Роголёк.

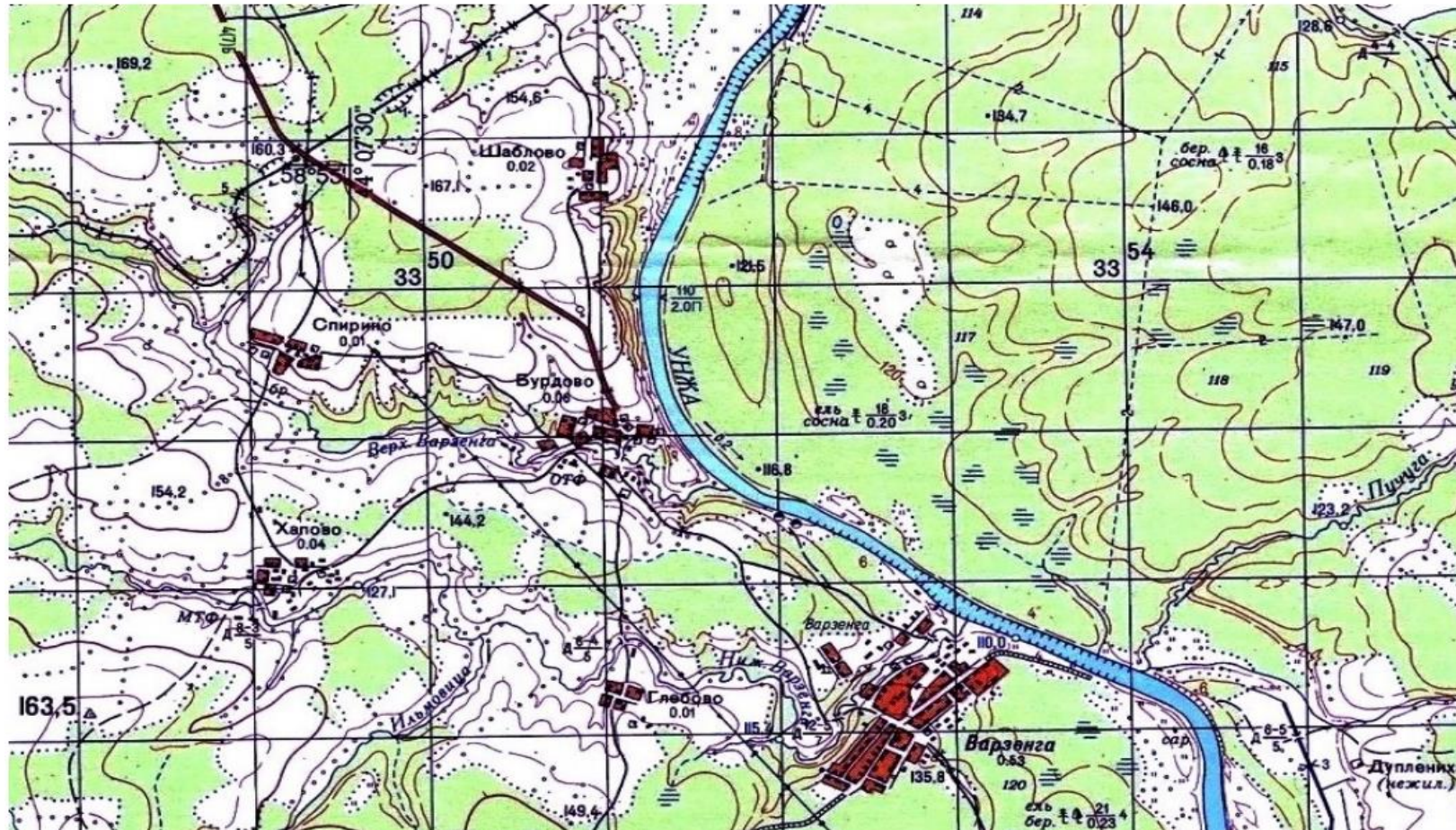
ЗАДАНИЕ 3

Пользуясь поисковой системой портала elibrary.ru <https://elibrary.ru/> :

1. Составить список из 10 публикаций, которые могут быть полезны в изучении географии или при подготовке индивидуального проекта;
2. Составить список использованных источников по действующим правилам и ГОСТу.

ЗАДАНИЕ 4

Перед Вами топографическая карта. Читая ее, ответьте на вопросы из таблицы ниже.



Можно ли перейти р. Унжу вброд к юго-западу от высоты 121.5? Почему?		Характеристика леса, расположенного к юго-востоку от пос. Варзенга	
Название левого притока р. Унжа		В с. Бурдово необходимо доставить трансформаторную будку размером 6*6 м. Можно ли сделать это по шоссе? Почему?	
Скорость течения р. Унжа		Заброшенный населённый пункт, попадающий в границы топографической карты	
Абсолютная высота территории		Сколько минут понадобится велосипедисту, чтобы проехать по шоссе от с. Бурдово до крайней северной точки этой дороги в пределах фрагмента топографической карты. Скорость равна 20 км/ч.	
Определите масштаб карты, если известно, что расстояние от уреза воды р. Унжа до высоты 144.2 по прямой составляет 4,08 км. Приведите расчёты		Пройдёт ли 12-тонный грузовик по мосту у деревни Глебово? Почему?	
Где проживает больше людей: в д. Спирино или в д. Шаблово? Ответ объясните		Определите, чему равна площадь одного квадрата карты. Приведите расчёты	

ЗАДАНИЕ 5

На рисунках А–Г изображены климатограммы четырёх городов Африки. Определите правильные пары: африканский город – климатограмма, характерная для него. Аргументируйте свой ответ по каждой паре.

Браззавиль – столица и самый густонаселённый город Республики Конго, расположенный на противоположном берегу реки Конго от столицы Демократической Республики Конго – Киншасы. Это единственное место в мире, где две столицы находятся в пределах видимости друг друга.

Кейптаун – законодательная столица ЮАР, в которой расположен парламент и многие правительственные учреждения страны. Его часто называют одним из красивейших городов мира, и он является самым посещаемым туристами городом Южной Африки.

Найроби – столица Кении, самый большой город в Восточной Африке. Название город получил по имени реки, которое в переводе с масайского языка означает «прохладные воды».

Триполи – столица, крупнейший город, торговый и промышленный центр и основной морской порт Ливии. Он основан в VII в. до н.э. финикийцами в области Сиртика на берегу бухты Средиземного моря.

