



## ИНТЕРЕСНЫЕ ЗАДАНИЯ ПО ГЕОГРАФИИ

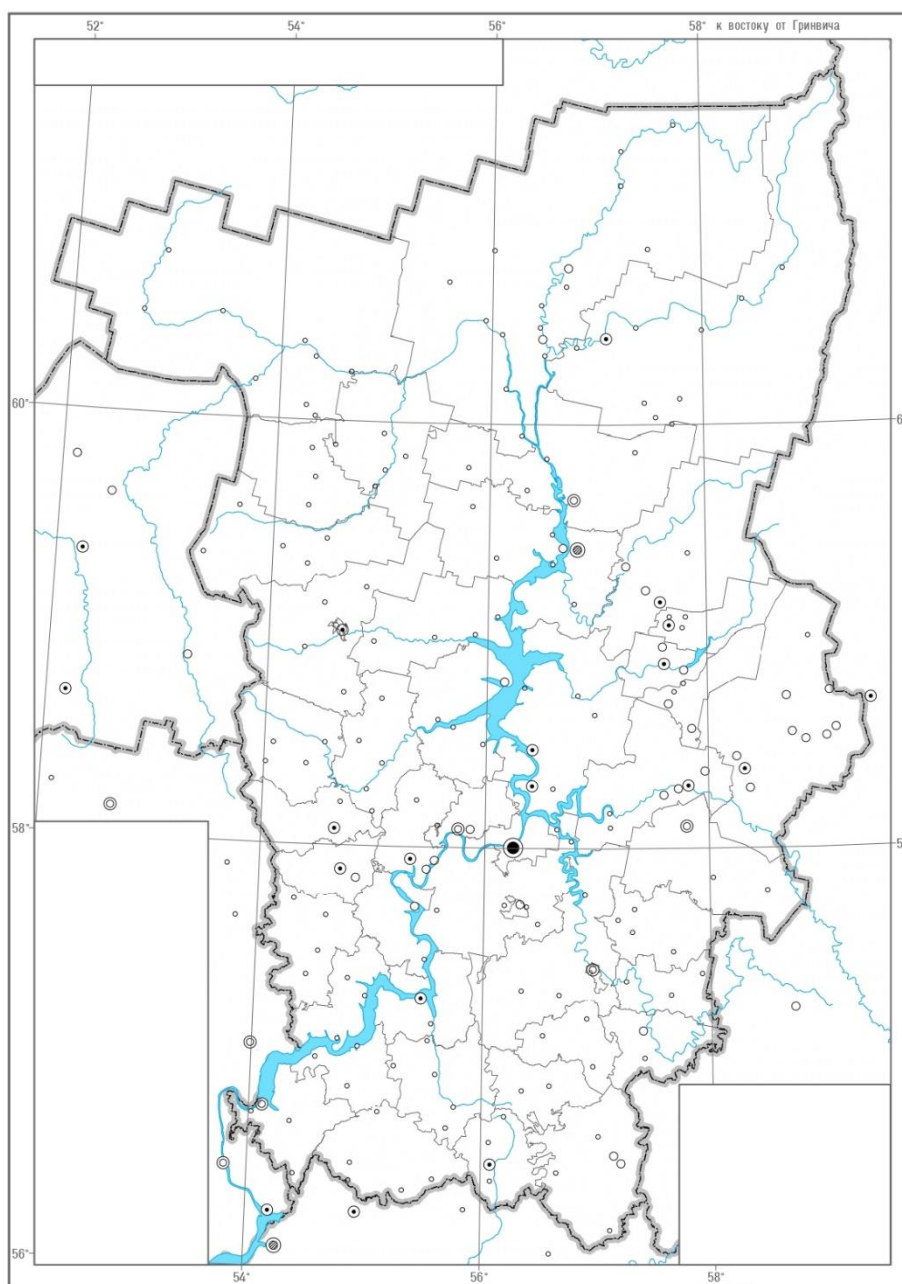
НАПРАВЛЕНИЕ «ЭКОЛОГИЯ И ПРИРОДОПОЛЬЗОВАНИЕ»



## ЗАДАНИЕ 1

Разместите на карте Пермского края новое предприятие черной металлургии, соблюдая следующие условия:

- желательна близость месторождений железных, хромовых руд и марганца;
- наличие достаточно крупного водного объекта;
- зона санитарного разрыва с соседними населенными пунктами не менее 25 км;
- отсутствие экстремальных природных условий;
- наличие транспортных путей.

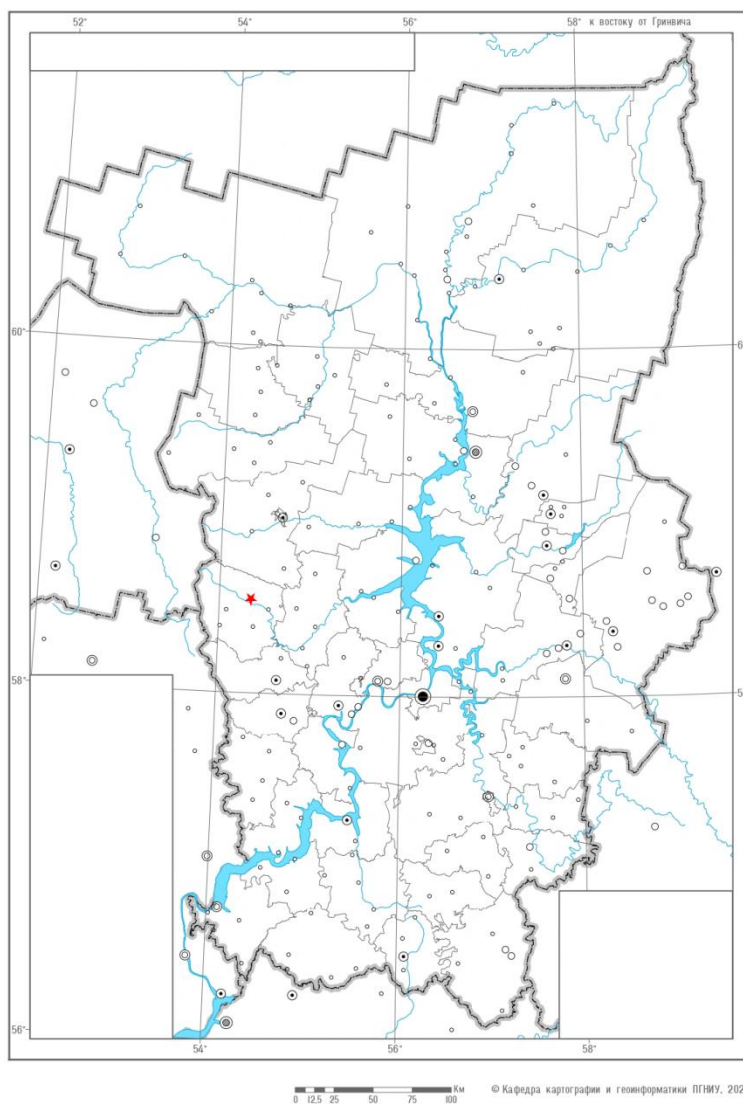


0 12,5 25 50 75 100 км © Кафедра картографии и геоинформатики ПГНИУ, 2020

## ЗАДАНИЕ 2

При проектировании нового завода было выбрано перспективным расположить его на р. Обва (см. рисунок). Используя розы ветров и климатическую карту, укажите, какой город - муниципальный центр будет подвержен негативному воздействию от выбросов с завода? Одинаковым ли будет направление перемещения выбросов в различные сезоны года? Какое направление будет преобладать в зимний период, а какое – в летний?

### Расположение нового завода:



### ЗАДАНИЕ 3

Для эксперимента по фитотестированию нефтезагрязненных почв необходимо отобрать образцы четырех типов почв, наиболее распространенных в Пермском крае. Какие это типы? В каких районах Пермского края возможно будет провести отбор?

### ЗАДАНИЕ 4

На территории каких районов Пермского края расположены наиболее плодородные почвы? Соотносятся ли с их залеганием специализация сельскохозяйственных районов?

### ЗАДАНИЕ 5

Каким путем по воде можно добраться из с. Сараши в Республику Коми? Перечислите водные объекты, по которым будет пролегать путь в порядке их встречаемости.

### ЗАДАНИЕ 6

23 марта 1971 года в 4 километрах к северо-востоку от оз. Чусовское были произведены три подземных ядерных взрыва. В этом месте планировалось построить канал, который соединил бы системы рек Печора и Кама для наполнения водой мелеющего Каспийского моря. Используя климатическую карту, укажите, куда могло направиться ядерное облако?

### ЗАДАНИЕ 7

Планируется строительство нового участка трассы Коса-Красновишерск, проходящего через Чердынь. Подготовьтесь к полевому выезду с целью инженерно-экологических изысканий и с помощью карты растительности определите типы растительных сообществ и основные растения в них, которые могут вам встретиться в ходе полевого обследования линейного объекта изысканий – участка трассы. Для удобства выполнения задания рассматривайте участки дороги между городами как условно прямые линии.

### ЗАДАНИЕ 8

В Пермском крае пшеница растет лучше всего на черноземах оподзоленных и на серых, светло- и темно-серых лесных почвах. В 2022 году урожайность пшеницы составила 20,9 ц/га. Исходя из данных о том, какой процент от площади территории составляют эти почвы, посчитайте – какой урожай пшеницы можно было бы получить при использовании под посевы всей площади, занимаемой ими?

### ЗАДАНИЕ 9

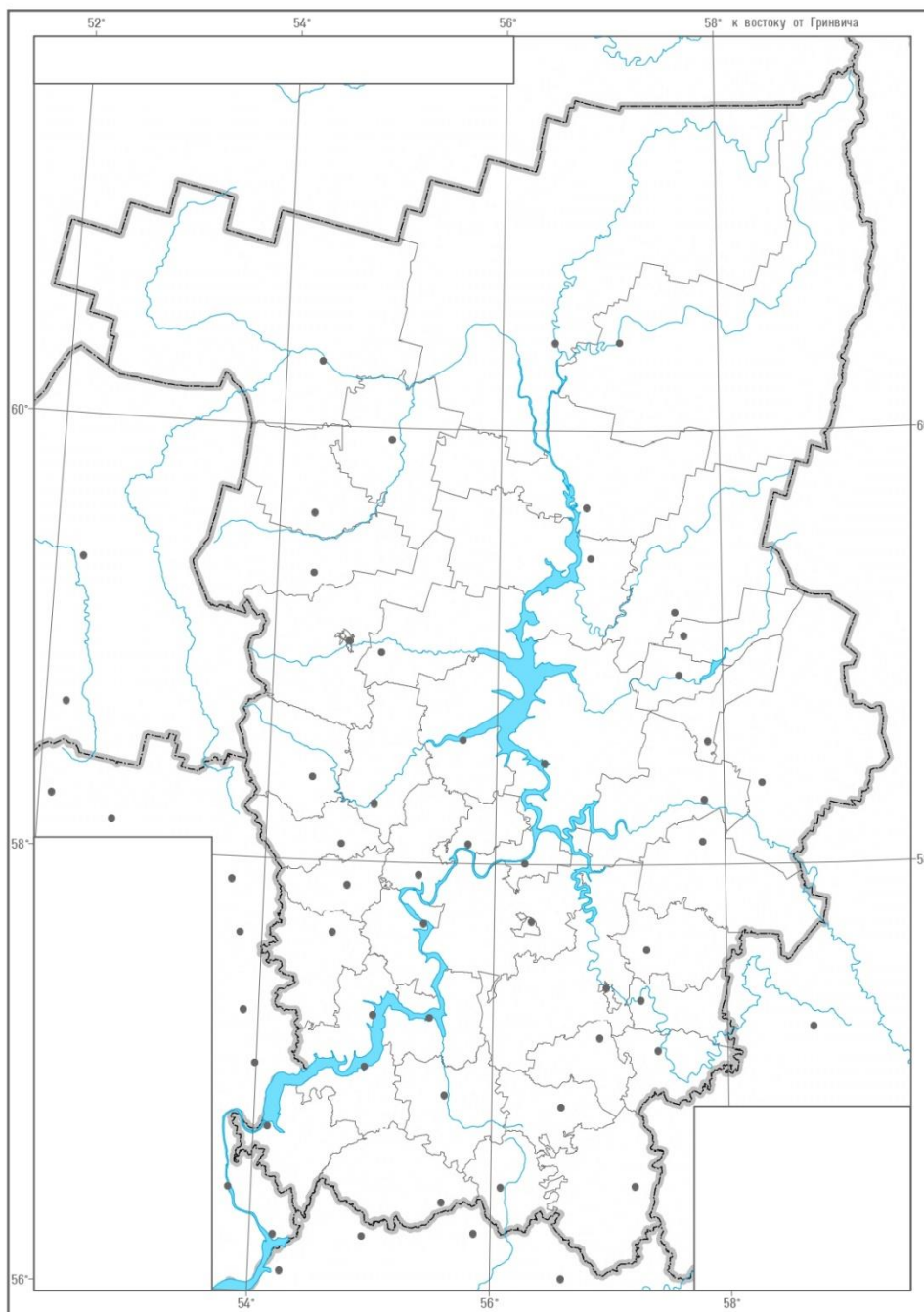
В сельском хозяйстве в качестве эффективного органического удобрения широко применяется торф. С учетом близости к крупным сельскохозяйственным районам, где распространено растениеводство, на каком из перечисленных болотных массивов экономически целесообразно добывать торф: массив у истока Южной Кельтмы, массивы в междуречье

Тимшера и Камы, массив на левом берегу Камского водохранилища, массив на границе с Кировской областью?

### ЗАДАНИЕ 10

Где в Пермском крае целесообразно установить АЭС с учетом следующих факторов:

- отсутствие разломов земной коры;
- наличие крупного водотока для забора воды;
- низкая населенность территории;
- направление преобладающих ветров.



0 12.5 25 50 75 100 Км

© Кафедра картографии и геоинформатики ПГНИУ, 2020